



國立臺灣大學醫學院 物理治療學系簡介

繼續看下去吧!



目錄

Physical Therapy

1. 什麼是物理治療
2. 學系特色
3. 課程特色
4. 學生活動及國際交流
5. 人格特質
6. 未來發展
7. 入學管道
8. 獎學金



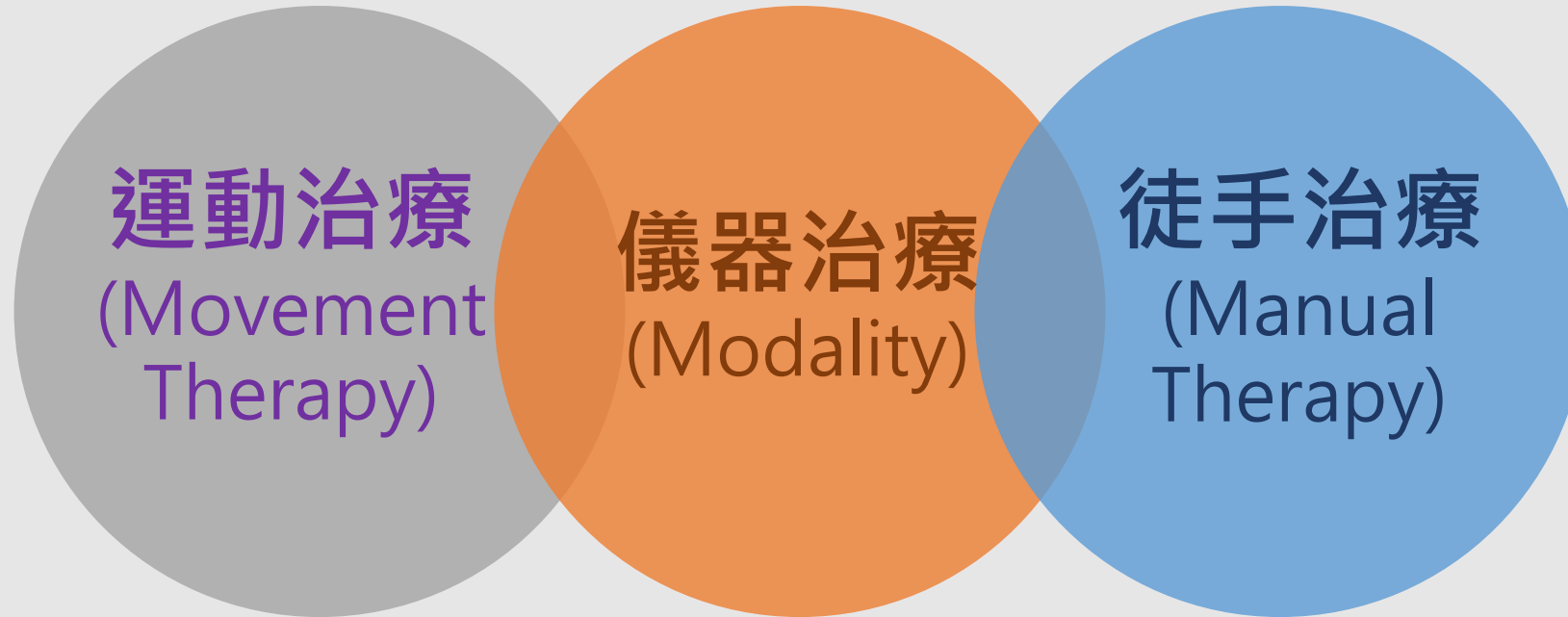


PART ONE

什麼是物理治療

什麼是物理治療？

動作的專家



物理治療 (Physical Therapy,簡稱PT) ，透過非侵入性方式 (聲、電、水、冷、熱、力、光等物理因子) 來預防、診斷、治療、處理疾病導致的動作問題或疼痛。

什麼是物理治療？

四大專科



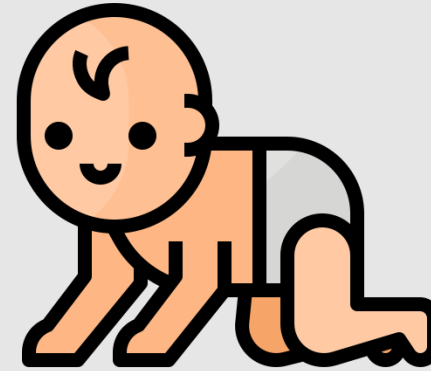
骨科

- 骨骼肌肉問題
- 如肌肉拉傷、扭傷、骨折術後復原等



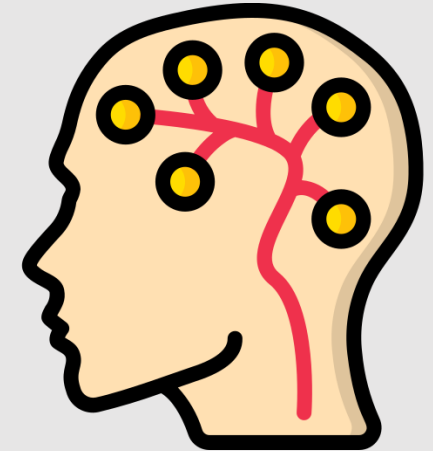
心肺

- 呼吸循環系統問題
- 呼吸照護、呼吸練習等
- 如氣喘、心臟病等



小兒

- 18歲前罹病而失能的青少年或兒童
- 如早產兒、小兒麻痺、發展遲緩等

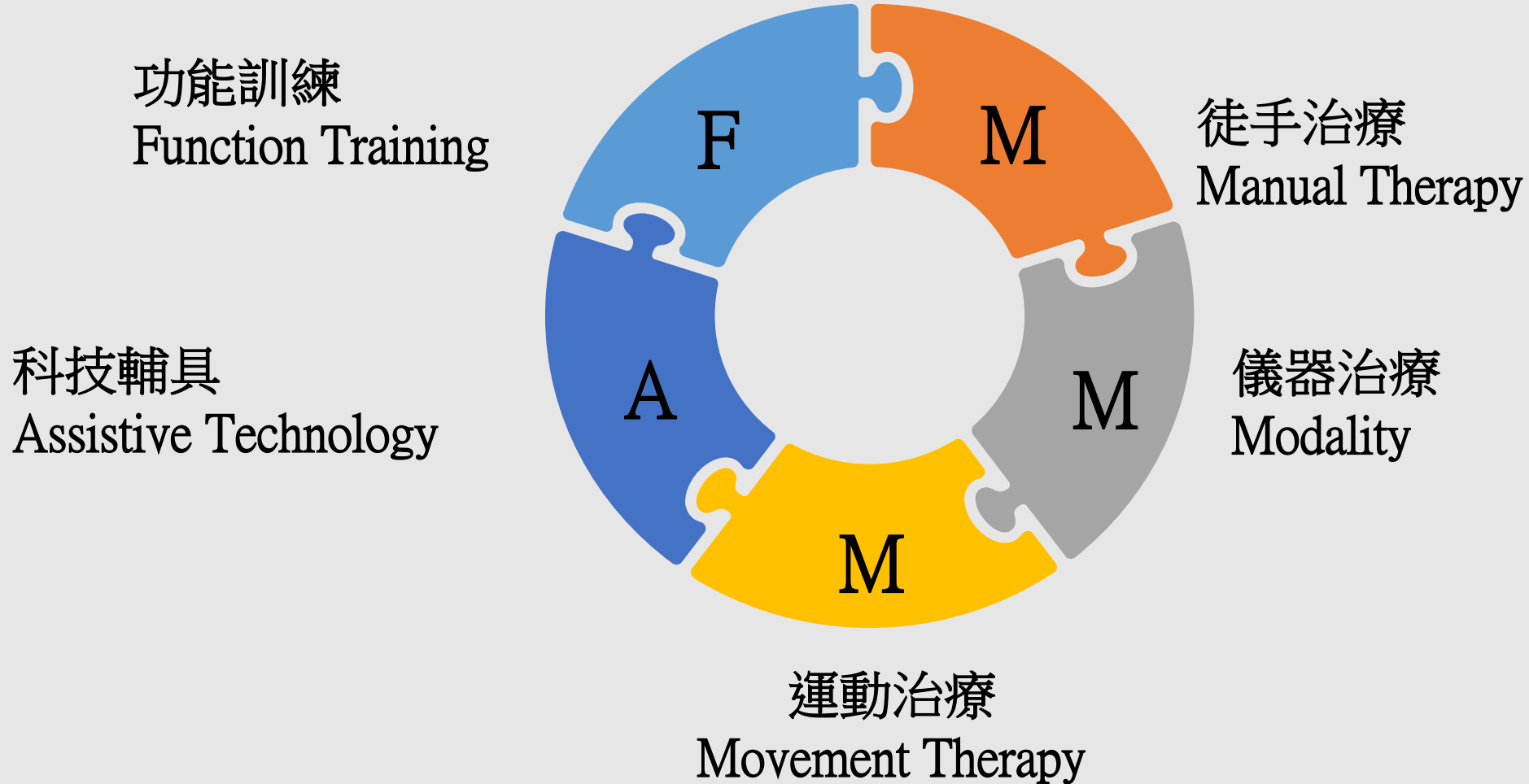


神經

- 神經系統損傷
- 如中風、脊髓損傷等

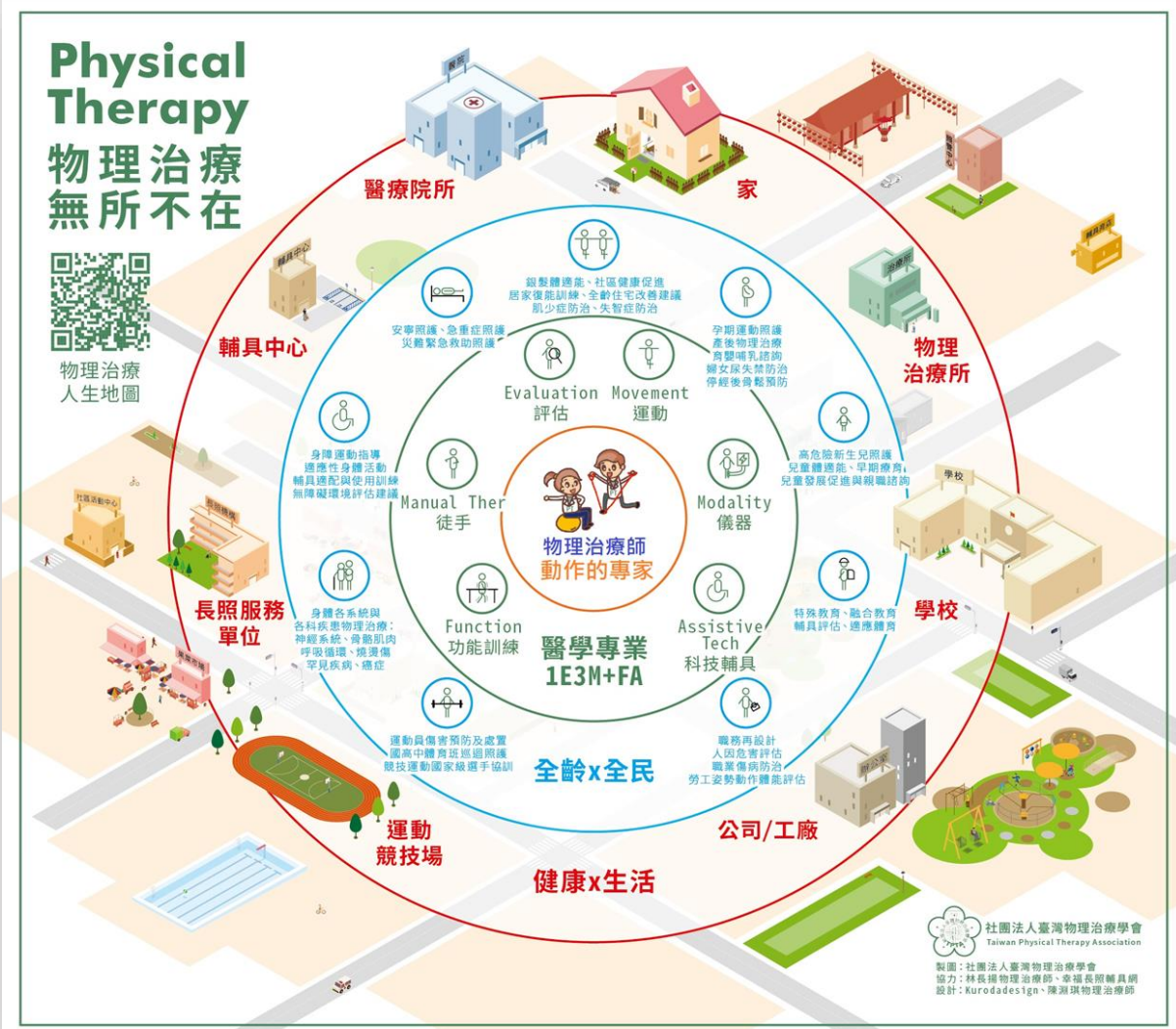
什麼是物理治療？

治療模式 (FA3M)



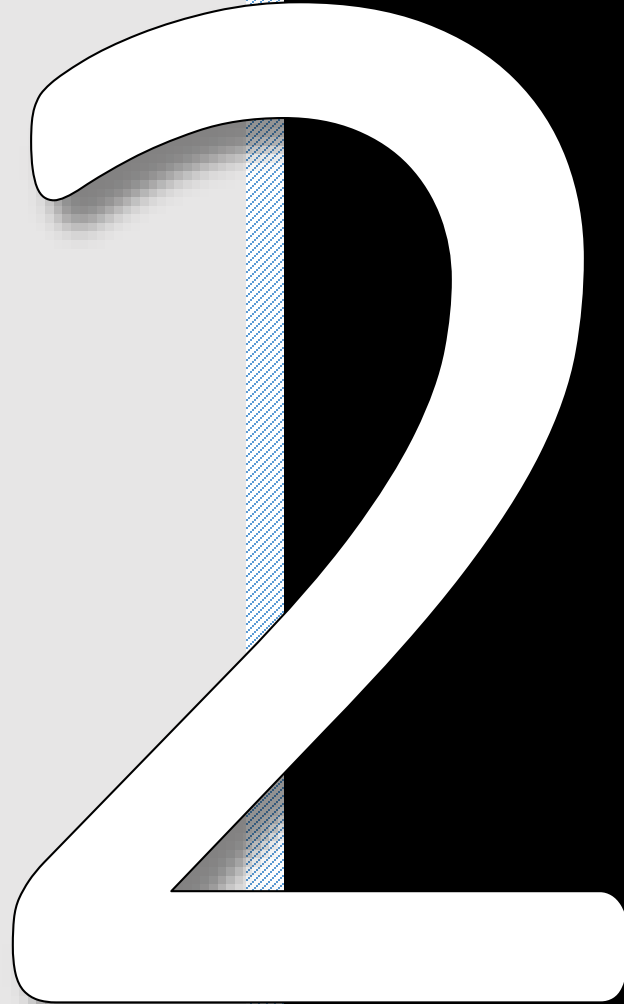
物理治療無所不在

你想得到的地方都有



**PART
TWO**

學系特色



臺大物治系特色



亞洲第一設立系所/師資優
全台物治系最多師資

- ✓ 15位專任教師
- ✓ 14位兼任教師
- ✓ 大學部、碩士班、博士班



結合醫學院/醫院資源豐富



提供跨領域/多元學習方式

- ✓ 標準化與個人化跨校選課
- ✓ 整合型學習
- ✓ 型塑文化與專業認同及國際實習
- ✓ 通識教育、社團服務與終身學習



老師們的研究室與專精領域

四大科:骨科、神經科、兒童科、心肺科



肌肉骨骼科學與生物力學

- 動作表現分析實驗室
- 核心肌群與脊椎動態穩定研究實驗室
- 肌動學研究室
- 動作分析實驗室
- 力學生物學研究室
- 競技物理治療實驗室

神經科學與神經工程

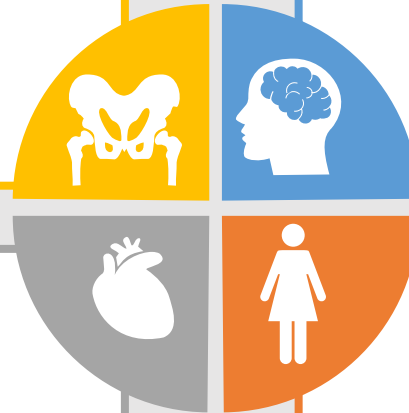
- 應用電生理實驗室
- 神經復健與腦科學研究室
- 動作控制與腦功能研究室
- 動作行為與神經塑性研究室

心肺與運動科學

- 臨床心肺功能研究室
- 健康體適能研究室

小兒科學

- 嬰幼兒動作發展研究室
- 幼兒行為實驗室
- 兒童與青年神經生理與認知行為研究室



**PART
THREE**

課程特色



完整的六年課程規劃



WE CARE

老人與長期照護學分學程

學程由本系主辦

護理系、職治系、社工系、公衛系與健管所協辦

修習跨領域課程共20學分



全人照護

Wholistic approach

老人與失能者

Elder or disabled

追求卓越

Elite

專業團隊

Reflective health care team

在地老化

Aging in place

關懷同儕

Compassionate



**PART
FOUR**

4

學生活動與國際交流



學生活動

迎新&宿營



金山&傳醫服務隊



校運會&馬拉松防護



物治營&物治週



學生活動

杜鵑花節



系遊



公益推廣



送舊



畢業活動



授袍

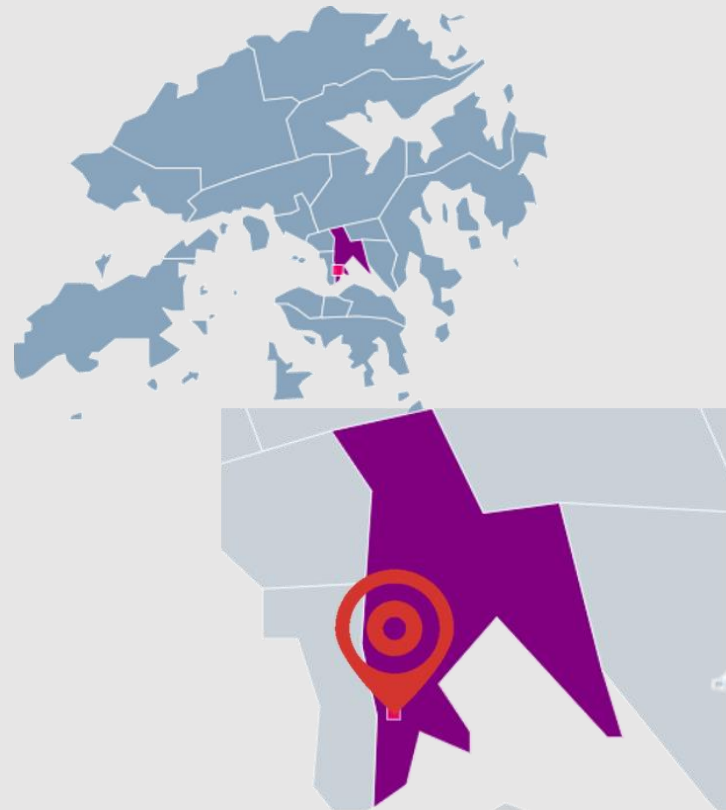


海外實習

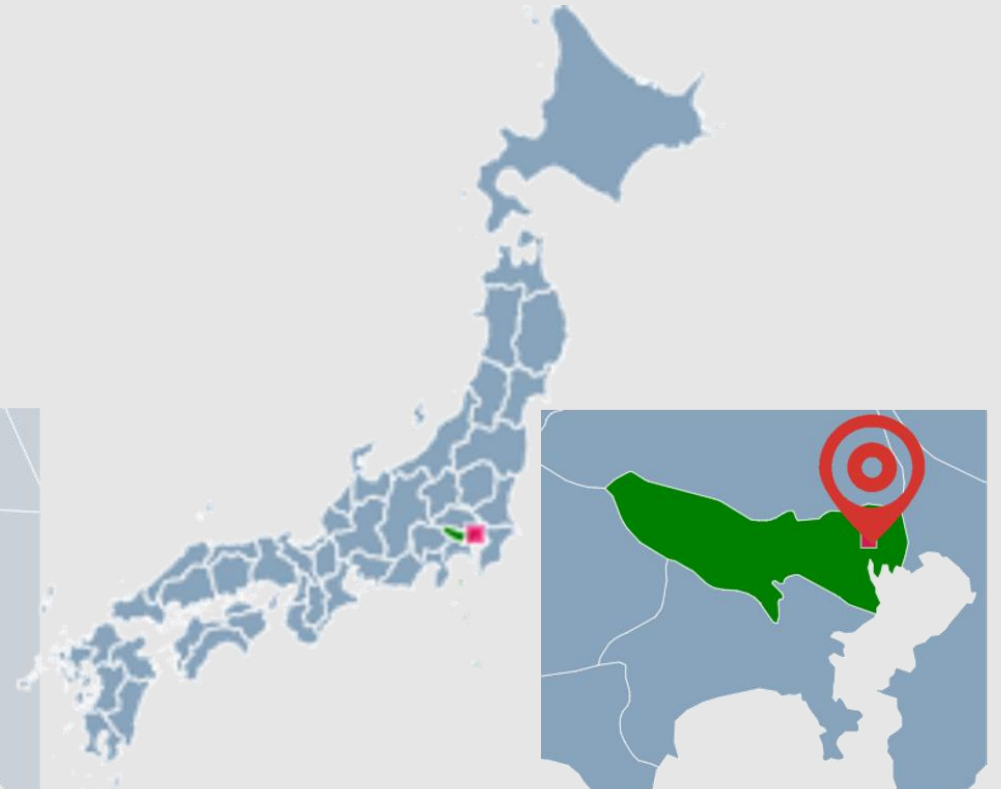
泰國馬希竇大學
物理治療學院



香港理工大學
康復治療科學系



日本順天堂大學
健康科學院物理治療系





海外交換/實習機會多

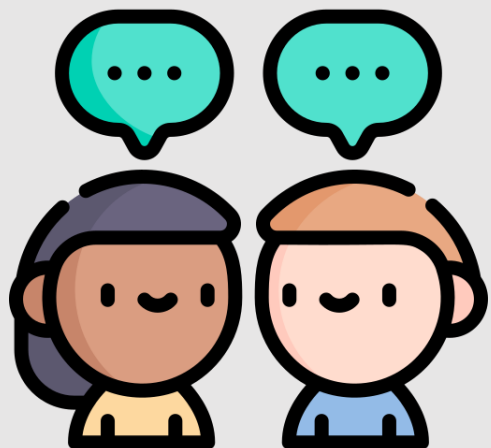
- 大四楊名廷、王嫻云、黃郁庭、郭家瑜2016/4/11-5/6至香港理工大學康復治療科學系實習
- 大三蘇祺2016/8/1-2017/7/31至日本早稻田大學交換學生
- 大二張宇晴2016/8/1-2017/1/31至中國復旦大學交換學生
- 大四劉皓宇、王馨云、鄭亦珊於2017/4/10-5/5至香港理工大學康復治療科學系實習
- 大四李旻昊、黃馨慧、張欣韻於2017/4/10-5/5至泰國馬希竇大學物理治療學系實習
- 大二鄒孟璇於2017/8/1-2018/7/31至日本筑波大學交換學生
- 大二李瑋寧、陳得瑞於105學年度第3學期至加拿大英屬哥倫比亞大學暑期課程
- 大二郭澤勳、曾琬筑於105學年度第3學期至中國大陸上海交通大學夏季學期
- 大三蔡沛寰於2018/8/1-2019/7/31至日本長崎大學交換學生
- 大四陳力賓、陳品竹、溫卉瑜、蕭邵軒於2018/4/16-5/11至泰國馬希竇大學物理治療學系實習
- 博班蘇信昌於2016/6/23-7/14至泰國馬希竇大學物理治療學系實習
- 大四黃立元、張雅筑、沈育慧、曾琬筑於2019/4/15-5/24至香港理工大學康復治療科學系實習
- 大四洪昆琳、詹怡婷、廖冠鈞、賴凱欣於2019/4/22-5/24至泰國馬希竇大學物理治療學系實習
- 博班康富傑、黃卉君、林啟文、林宜錚於2019/1/14-2/1至泰國馬希竇大學物理治療學系實習
- 大四曾琬筑於2019/8/1-2020/1/31至加拿大維多利亞大學交換學生
- 大三黃程翌2019年至日本關西學院大學交換學生
- 大五郭擇勳2021年至日本姊妹校琉球大學交換學生
- 大五林洋2021年至荷蘭姊妹校馬斯垂克大學交換學生

PART FOUR

人格特質



什麼樣的人適合物理治療系？



喜歡跟人相處
&
良好溝通技巧



積極主動



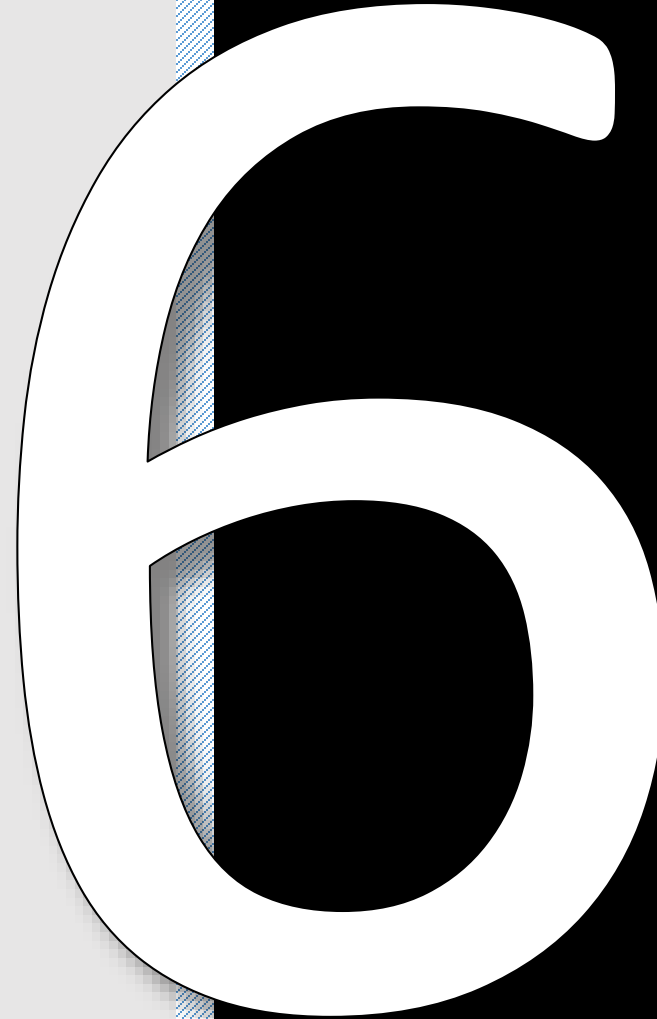
擁有同理心



靈活的思考
&
推理能力

**PART
SIX**

未來發展



未來發展



主要進修管道

- 物理治療學碩、博士
- 各相關領域碩、博士，如運動醫學或運動相關訓練公共衛生、醫務管理、各基礎醫學科、醫學工程、科技輔具、特殊教育等。



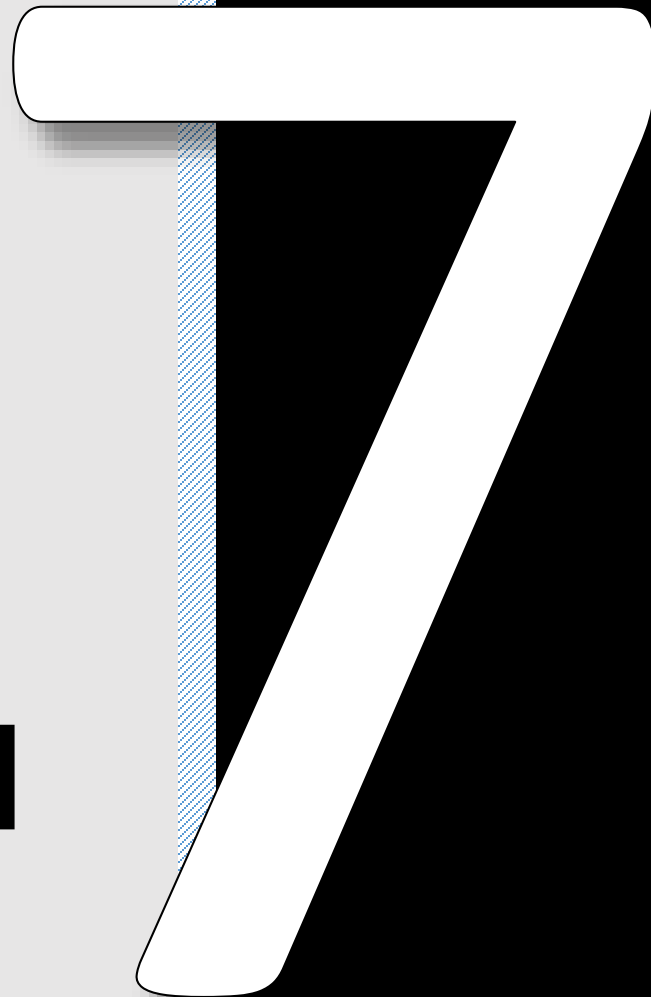
就業管道

- 物理治療師（任職於醫院、診所、物理治療所、長期照護機構、學校機構、發展中心或自行開業）
- 專業教師（大專院校、醫學院、健康照護學院、體育學院、休閒管理學院等）
- 研究工作者：任職於研究所或教學醫院
- 儀器研發與行銷



PART SEVEN

入學管道



入學管道

【個人申請 (推甄)】

學測成績(50%)：國文、英文、數學A、自然(篩選倍率3的科目:英文,數學,自然)
審查資料(20%)、口試(30%)

【繁星推薦】

頂標:英文、自然
前標:國文、數學A

分發比序項目:

- 1.在校學業成績全校排名百分比
- 2.學測英文級分
- 3.學測數學A級分
- 4.學測自然級分
- 5.英文學業成績總平均全校排名百分比
- 6.數學學業成績總平均全校排名百分比
- 7.生物學業成績總平均全校排名百分比

入學
管道

【考試分發 (指考)】

英文、數學甲、物理、化學、生物
同分參酌順序(1生物、2英文、3數學甲4物理5化學)

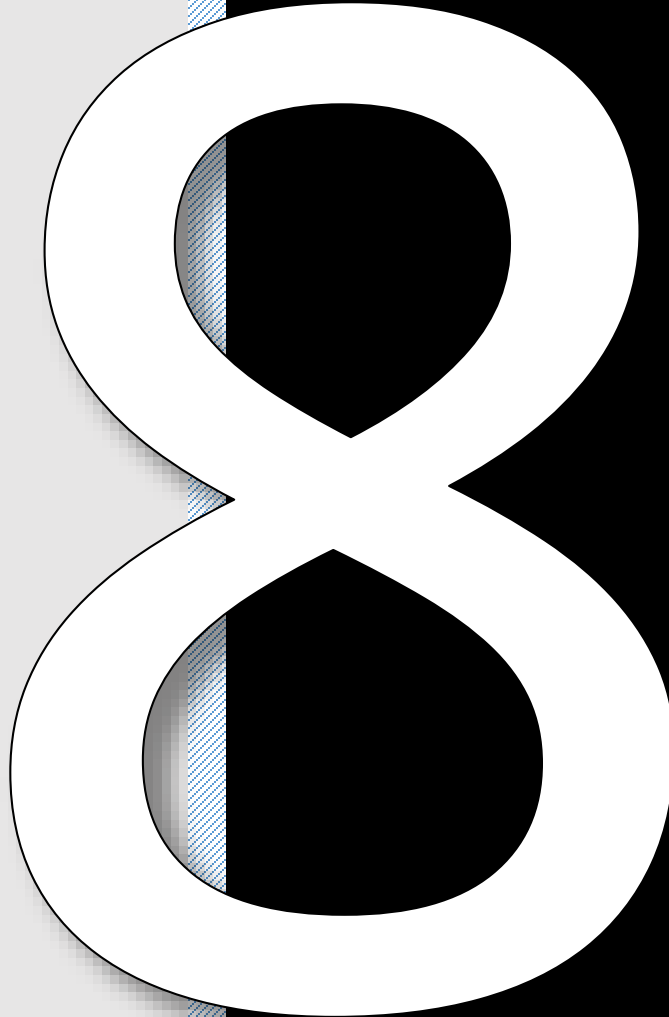


個人申請-學習歷程檔案



PART EIGHT

獎學金





傅鐘獎學金

2019年設立**優渥獎學金**讓優秀的您來申請!

獎勵對象:擬就讀臺大之高中應屆畢業生
(繁星推薦、個人申請、考試分發生皆可申請)

➤ 獎勵遴選條件

- ✓ 入學成績優異
- ✓ 曾獲國際重要競賽獎項
- ✓ 其他優秀表現

➤ 獎勵發放

- ✓ 入學後大一上學期發給10萬元
- ✓ 符合續領條件者每學期可續領10萬元
- ✓ 最多可領8個學期



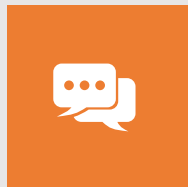
最新消息請至
臺大教務處官網查詢!

想更多了解我們!



學系網頁

<https://www.mc.ntu.edu.tw/ntupt/Index.action>



物治人物誌(e-paper)

<http://ptlog.pt.ntu.edu.tw/ptlog/index.php>



2022 台大杜鵑花節 物理治療學系

直播時間：

03/05 (六) 10:00-11:00

03/12 (六) 14:30-15:30

線上展覽：





歡迎您成為臺大物治系的一分子！

期待相見